



SCHEDA TECNICA MOZZARELLA VASCONE 1kg



INGREDIENTI:

LATTE vaccino pastorizzato, fermenti lattici, sale, caglio
Origine latte: Italia

FORMATO:

100 g circa x 10 pz

50 g circa x 20 pz

*SHELF-LIFE: 25 giorni

CARATTERISTICHE ORGANOLETICHE:

- o Colore: bianco tendente al giallo paglierino
- o Odore: lattico
- o Sapore: acidulo ed aromatico

CONFEZIONE: vascone 1 kg

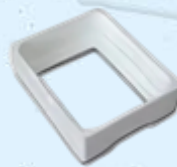
CODICE EAN :

PARAMETRI CHIMICI E MICROBIOLOGICI	VALORI
Ph	5,15-5,30
Umidità	60-66 %
Sostanza secca	34-40 %
Escherichia coli	max 100 ufc/g
Stafilococchi	< 10 ufc/g
Salmonella	assente/25 g
Listeria	assente/25 g

TIPOLOGIA E DIMENSIONI IMBALLO (l x h x p) mm

Vascone in portavaschetta di polistirolo Kg 2
255x100x320

IMMAGINE ILLUSTRATIVA



COMPOSIZIONE PALLET 80x120

10 colli x 15 strati

MODALITA' DI CONSERVAZIONE: 0/+4 °C

MODALITA' DI TRASPORTO:

0/+4 °C con mezzi muniti A.T.P. idonei al trasporto di latte e derivati

VALORI NUTRIZIONALI per 100 g

Valore energetico Kj/Kcal	876/211
Grassi g	16
- di cui acidi grassi saturi g	11
Carboidrati g	0,7
- di cui zuccheri g	0,7
Proteine g	16
Sale g	0,57



SCHEDA TECNICA MOZZARELLA VASCONE 1kg

ALLERGENI Allegato II del Reg. UE 1169/ 2011	Presenza come ingrediente SI/NO	Possibile presenza in tracce (contaminazione crociata)
Cereali contenenti glutine (grano, segale, orzo, farro, Kamut o i loro ceppi ibridati) e prodotti derivati	NO	NO
Crostacei e prodotti a base di crostacei	NO	NO
Uova e prodotti a base di uova	NO	NO
Pesce e prodotti a base di pesce	NO	NO
Arachidi e prodotti a base di arachidi	NO	NO
Soia e prodotti a base di soia	NO	NO
Latte e prodotti a base di latte (compreso il lattosio)	SI	-
Frutta a guscio: mandorle, nocciole, noci comuni, noci di acagiù, noci pecan, noci del Brasile, pistacchi, noci del Queensland e prodotti derivati	NO	NO
Sedano e prodotti a base di sedano	NO	NO
Senape e prodotti a base di senape	NO	NO
Semi di sesamo e prodotti a base di sesamo	NO	NO
Anidride solforosa e solfiti in concentrazione superiore a 10 mg/kg o mg/l espressi come SO ₂	NO	NO
Lupini e prodotti derivati	NO	NO
Molluschi e prodotti derivati	NO	NO

IT 15 625 CE

*La Shelf-life si riferisce al prodotto integro (o in confezionamento integro), correttamente conservato.